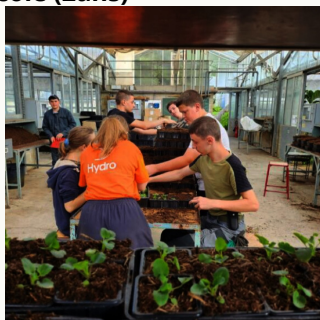




### CAPA MAG Production Horticole (2ans)

INSCRIPTION: CAPA métiers de l'agriculture option production florale, légumes et maraichères Poursuite d'études : BAC PRO Productions en Horticulture (3ans).



Le CAP agricole en Production Horticole option production florale et légumière vous permettra de produire

- Des légumes et des fruits en plein champs,
- Des fleurs, des plantes vertes... en serre.



### CAPA JARDINIER PAYSAGISTE (2ans)

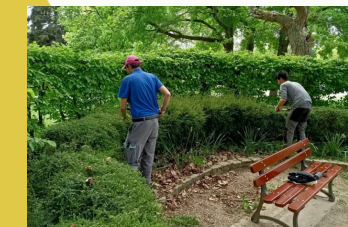
Le CAP agricole Jardinier Paysagiste, vous permettra d'entretenir les plantes et le sol d'un espace vert (parc, jardin...).

A l'issue de la formation, vous pourrez réaliser:

- Des plantations,
- De l'entretien (tonte, élagage ...)



Poursuite d'études : BAC PRO Aménagements Paysagers (3 ans).



### CAP FLEURISTE (2ans)



Le CAP Fleuriste, vous permettra de réaliser des créations florales.

Qualités attendues :

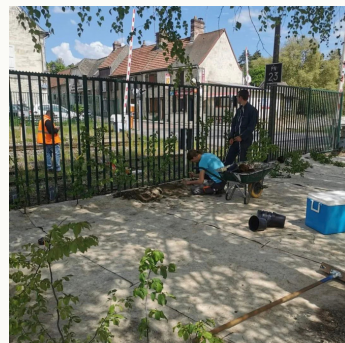
- Un sourire facile
- Créativité
- Etre de bon conseil

Poursuite d'études : Brevet de Technicien Fleuriste, BAC PRO commerce et vente (3ans).



**Poursuite d'études : Brevet de Technicien Fleuriste, BAC PRO commerce et vente (3ans).**

### BAC PRO AMENAGEMENTS PAYSAGERS (3ans)



Le BAC PRO Aménagements paysagers vous permettra de:

- Réaliser la création ou l'entretien d'espace vert (parc, jardin...),
- Réaliser des constructions paysagères (terrasse...),
- Diriger une équipe pour effectuer ces tâches.

Poursuite d'études :  
BTS Agricole Aménagements Paysagers (2ans).

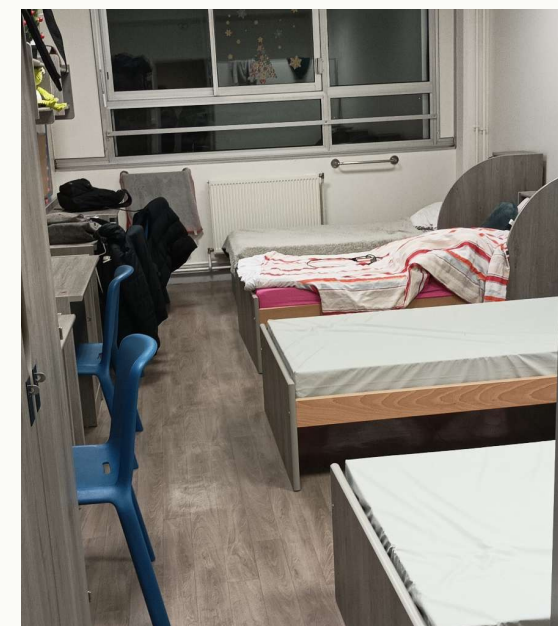


## PAS DE PANIQUE !:

Si vous habitez loin, nous vous proposons une place dans notre internat !

Pour plus de renseignements :

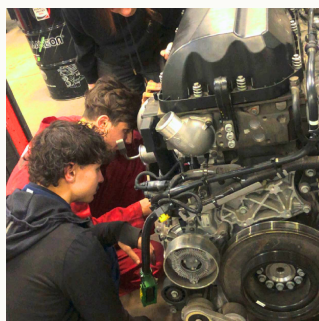
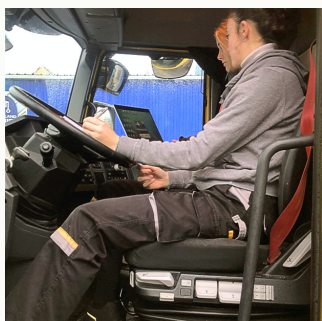
- Le site du lycée : <http://chateau-potel.lyc.ac-amiens.fr/>
- Facebook, youtube, insta: **Lycée Château Potel**
- Tél. : 03 23 96 71 79
- Adresse : Impasse des Maillet, 02460 La Ferté-Milon.







**BAC PRO MAINTENANCE DES VEHICULES DE TRANSPORT ROUTIER (3ans)**



Le BAC PRO Maintenance des Véhicules de Transport Routier vous permettra :

- d'assurer l'entretien courant des véhicules industriels (pneu, vidange,...),
- effectuer le diagnostic, puis les réparations des véhicules accidentés ou en panne.
- Ce métier ne connaît pas la crise !
- 100 % D'EMBAUCHE

**Poursuite d'études : BTS Maintenance des Véhicules de Transport Routier au lycée Château Potel (2ans)**

**BAC PRO MAINTENANCE DES MATERIELS AGRICOLES (3ans)**



Le BAC PRO Maintenance des Matériels Agricoles vous permet d'intervenir sur des engins automoteurs.

On vous demandera d'avoir des connaissances solides en moteurs diesel, hydraulique, et asservissements électronique

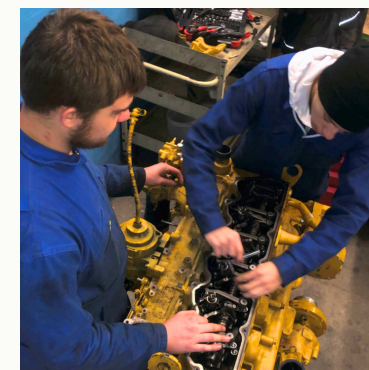
Ce métier ne connaît pas la crise !

100 % D'EMBAUCHE



**Poursuite d'études : BTS Techniques et Services en Matériels Agricoles au lycée Château Potel (2ans).**

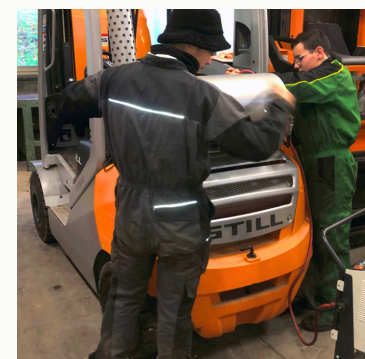
**BAC PRO MAINTENANCE DES MATERIELS DE CONSTRUCTION ET DE MANUTENTION (3ans)**



Le BAC PRO Maintenance des Matériels de Construction et de Manutention vous permettra d'intervenir sur des machines très sophistiquées.

Vous devrez maîtriser des compétences diverses :

- Electricité,
- Mécanique,
- Informatique,
- Hydraulique.
- Ce métier ne connaît pas la crise !
- 100 % D'EMBAUCHE



**Poursuite d'études : BTS Maintenance des Matériels de Construction et de Manutention au lycée Château Potel (2ans).**