



COMMENT

ACCÉDER

À SCOLARITÉ

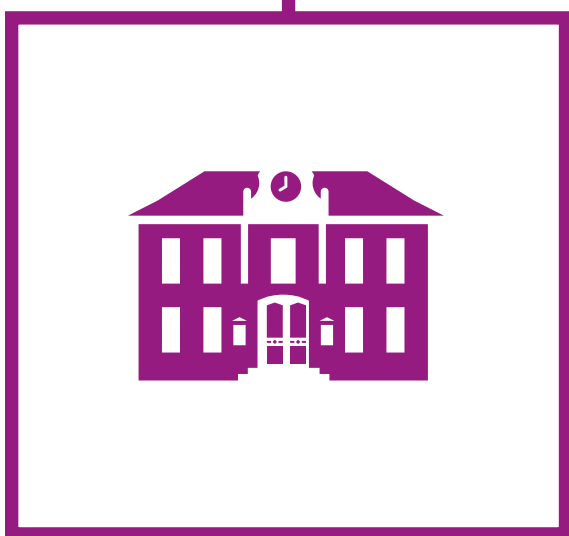
SERVICES ?



MINISTÈRE
DE L'ÉDUCATION
NATIONALE ET
DE LA JEUNESSE

2

**possibilités s'offrent
à vous pour accéder
à Sclarité services**



**Se connecter avec
le compte de l'Éducation nationale
(ATEN) fourni par
l'établissement scolaire**



**Se connecter avec
FranceConnect**



Se connecter avec le compte de l'Éducation Nationale (ATEN)

Vous avez aussi la possibilité de vous connecter avec votre compte Éducation nationale.

L'établissement vous a transmis les informations nécessaires à votre connexion (adresse de connexion, identifiant et mot de passe) par courrier ou voie électronique.

L'adresse internet pour accéder à Scolarité services est **indiquée sur votre courrier ou dans votre mail**. Elle commence par : **https://teleservices.ac-*******

Exemple de document transmis par l'établissement scolaire.

Pour y accéder, allez à l'adresse suivante :

https://teleservices.ac-*****



Identifiez-vous avec le compte « Education nationale » qui vous a été attribué :

Identifiant : **julia.vet**

Mot de passe (provisoire) : **DCBRJDXU**

A

B



Vous vous connectez pour la première fois



IDENTIFICATION

Pour votre première connexion, vous allez avoir besoin du **document fourni par courrier ou voie électronique par l'établissement de votre enfant**, sur lequel sont indiquées les informations nécessaires à la connexion.

Si vous n'avez pas reçu ce document, faites-en la demande auprès de l'établissement scolaire.

SCOLARITÉ SERVICES

Bienvenue sur Scolarité services qui vous propose différents services en ligne de l'éducation nationale

Je me connecte avec mon compte ATEN

vous identifiant

Saisissez un identifiant

vous mot de passe

Saisissez un mot de passe

VALIDER

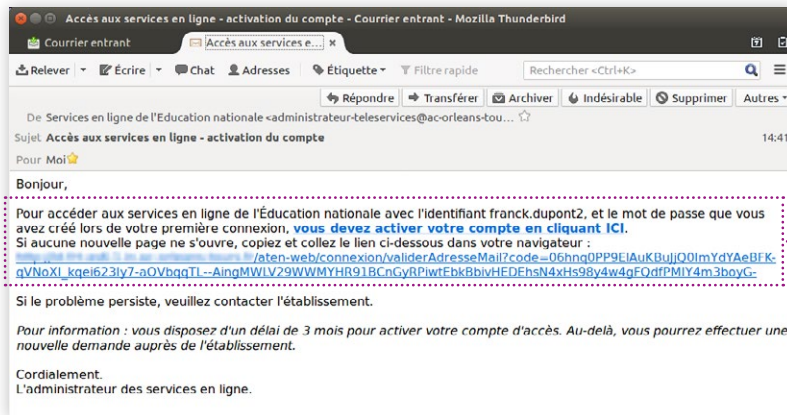
Renseignez **l'identifiant** et le **mot de passe provisoire** indiqués sur le document fourni par l'établissement.



VALIDATION DE VOTRE COMPTE

Pour compléter votre inscription, **vous devez maintenant consulter votre messagerie.**

Un **courrier électronique vous a été envoyé** par les services de l'Éducation nationale.



Cliquez sur le lien contenu dans le message pour activer votre compte.

Si le lien ne peut pas être cliqué, recopiez-le dans votre navigateur (exemple: Chrome, Firefox, Internet Explorer...)



SI VOUS N'AVEZ REÇU AUCUN MESSAGE



Vérifiez dans le dossier « Courrier indésirable » ou « Spams » de votre messagerie.



Vous êtes maintenant inscrit sur Scolarité services.

Pour accéder aux services, cliquez sur le bouton correspondant.

Remarque

Notez l'identifiant

qui vous a été transmis et **le mot de passe** que vous avez créé.

Ils vous seront demandés à chaque connexion.

Vous vous êtes déjà connecté

Je me connecte avec mon compte ATEN

vous identifiant


vous mot de passe


VALIDER


[identifiant oublié ?](#) 

[mot de passe oublié ?](#) 

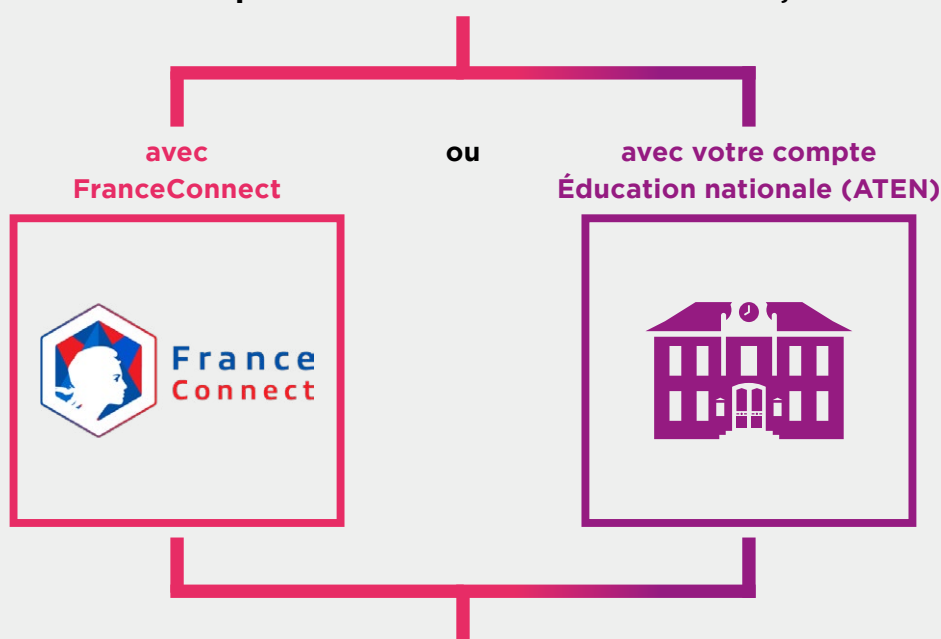
À chaque nouvelle connexion avec votre compte Éducation nationale (ATEN) :

 Indiquez votre **identifiant** et le **mot de passe** créé lors de votre première connexion.

 **Si vous avez oublié votre identifiant**, cliquez sur « **identifiant oublié** ». Un message vous sera envoyé sur votre adresse de messagerie électronique.

 **Si vous avez oublié votre mot de passe**, cliquez sur « **mot de passe oublié** ». Un message vous sera envoyé sur votre adresse de messagerie électronique.

Quel que soit votre mode de connexion,



vous accédez à l'ensemble des services en ligne mis à votre disposition par l'établissement scolaire et notamment au portail Scolarité services.



Se connecter avec FranceConnect



Je me connecte avec mon compte ATEN

vous identifiant

vous mot de passe

VALIDER

identifiant oublié ? →

mot de passe oublié ? →

Je me connecte avec FranceConnect

 S'identifier avec FranceConnect

Qu'est-ce que FranceConnect?

FranceConnect vous permet de vous connecter aux services publics en ligne, **dont Scolarité services**, en utilisant votre compte :

- **Impots.gouv.fr** (déclaration d'impôts en ligne),
- **Ameli.fr** (compte en ligne de la sécurité sociale),
- **identité numérique** (La Poste)
- **Mobile Connect et moi** (identité numérique mobile).
- **msa.fr** (compte msa.fr)

Le + pour votre demande de bourse de collège ou de lycée : vos informations fiscales transmises à l'établissement sont plus précises. Aucun document complémentaire n'est donc à fournir !

Pour ce faire, vous devez posséder un compte en ligne sur l'un des trois sites mentionnés ci-dessus.



CONSEILS :

- ➔ **Si vous faites votre déclaration de revenus en ligne, choisissez **impots.gouv.fr** :**
utilisez votre numéro fiscal
et le mot de passe lié à ce compte.
- ➔ **Si vous avez un compte en ligne pour votre sécurité sociale, choisissez **ameli.fr** :**
utilisez votre numéro de sécurité sociale
et le mot de passe lié à ce compte.
- ➔ **Si vous avez une identité numérique LaPoste, choisissez **idn.laposte.fr** :**
utilisez votre adresse de messagerie LaPoste
et le mot de passe lié à ce compte.

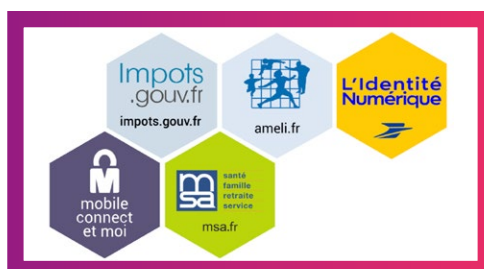
L'établissement scolaire vous a envoyé un courrier sur lequel figure l'adresse internet pour accéder à Scolarité services. Elle commence par : https://teleservices.ac-*****

1



Cliquez sur le **bouton FranceConnect**

2



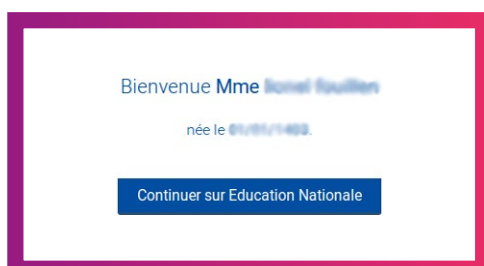
Sélectionnez un **compte existant au choix** pour vous identifier

3



Saisissez vos **identifiant et mot de passe du compte choisi** et validez

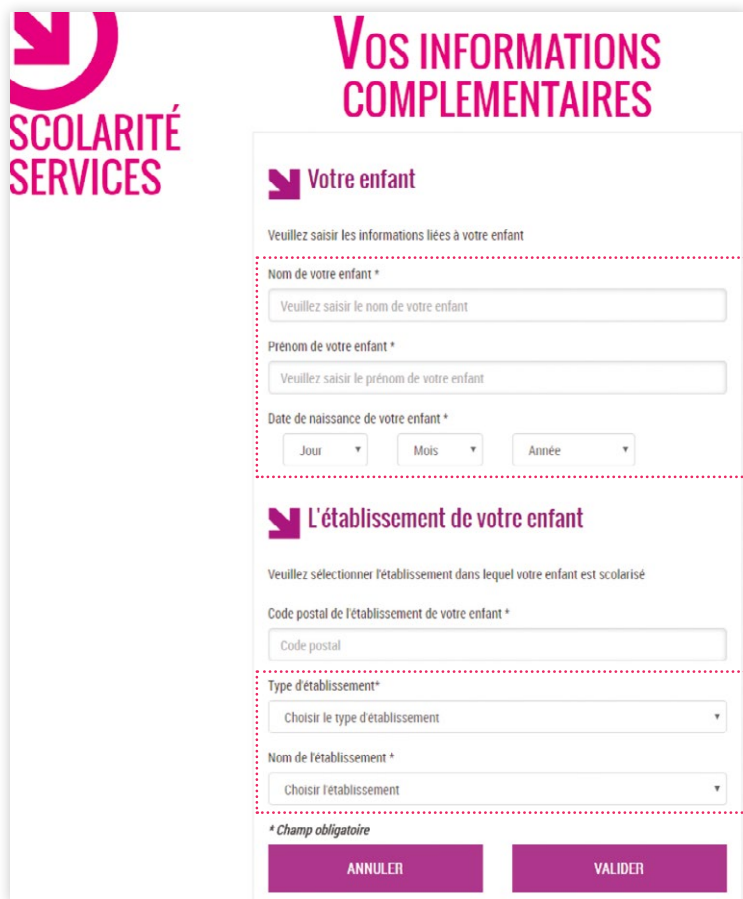
4



Cliquez sur le **bouton** qui vous permet d'**accéder aux services de l'Éducation nationale**

Lors de la première connexion

Pour cette première connexion aux services de l'Éducation nationale via FranceConnect, vous devez rapprocher votre identité de celle de vos enfants : il vous suffit de saisir quelques informations qui le concernant.



SCOLARITÉ SERVICES

VOS INFORMATIONS COMPLÉMENTAIRES

Votre enfant

Veillez saisir les informations liées à votre enfant

Nom de votre enfant *

Prénom de votre enfant *

Date de naissance de votre enfant *

L'établissement de votre enfant

Veillez sélectionner l'établissement dans lequel votre enfant est scolarisé

Code postal de l'établissement de votre enfant *

Type d'établissement*

Nom de l'établissement *

* Champ obligatoire

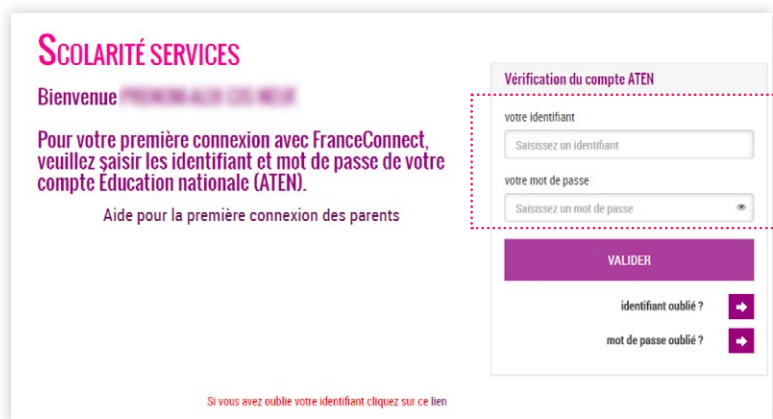
Saisissez **le nom, le prénom et la date de naissance** de votre enfant.

Sélectionnez **le type et le nom de l'établissement de votre enfant le nom, le prénom et la date de naissance** de votre enfant.

Cas particuliers : Si la validation des informations sur votre enfant ne fonctionne pas :



Cliquer sur **continuer**.



Utilisez votre **compte Éducation nationale (ATEN)** : saisissez votre **identifiant et votre mot de passe provisoire** indiqués sur un mail ou un courrier envoyé par l'établissement à la création du compte. (Si vous avez déjà personnalisé ce mot de passe : saisissez votre mot de passe personnel).